

kim

BAMBOLA
DESIGN MANNEQUINS MILANO





BAMBOLA

DESIGN MANNEQUINS MILANO

KIM è la collezione uomo BAMBOLA con testa stilizzata.

È possibile scegliere tra 5 posizioni giovani e dinamiche.

Le sue pose sono perfette sia per uno stile casual che formale.



4052-20

4050-20

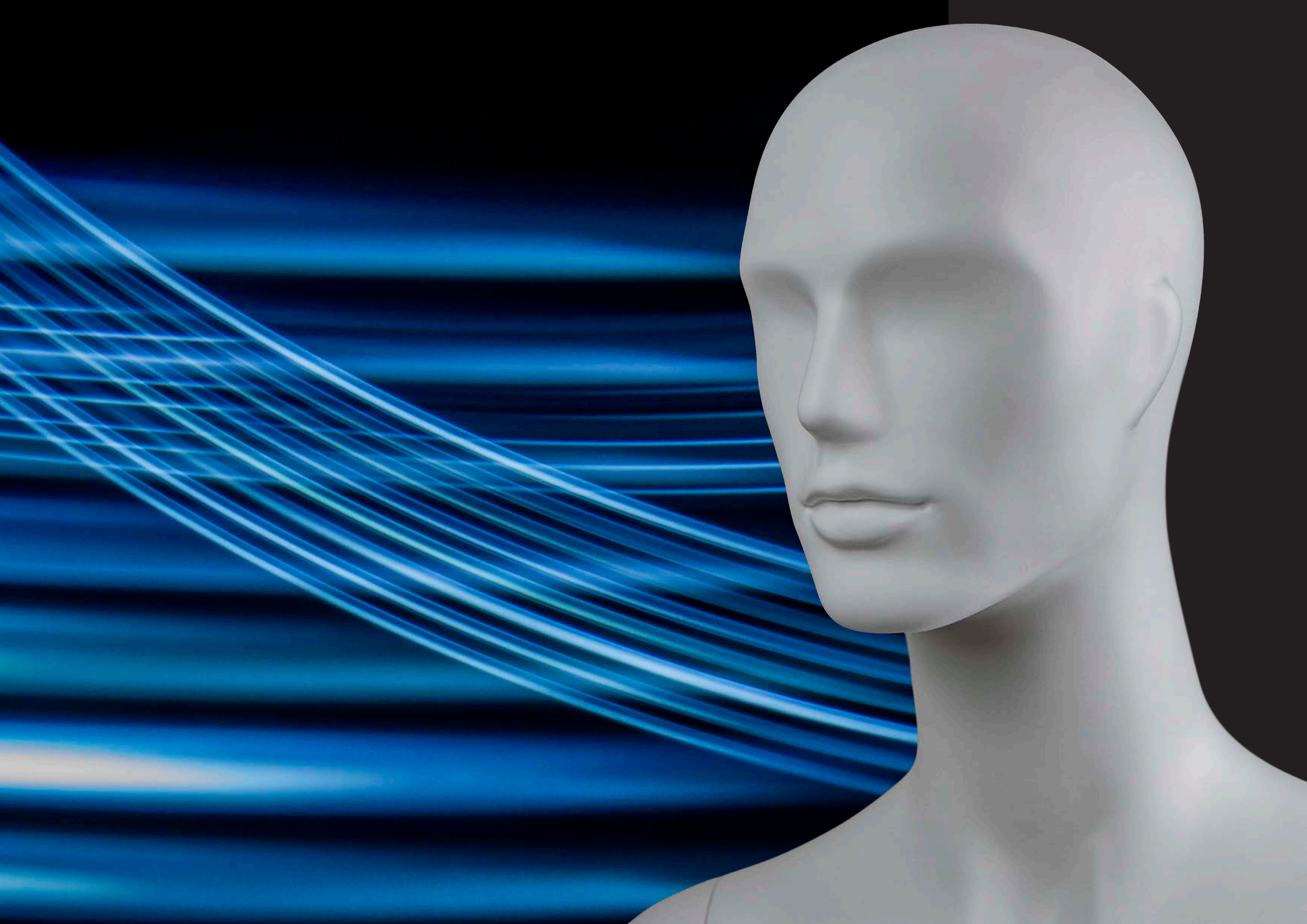






BAMBOLA
DESIGN MANNEQUINS MILANO

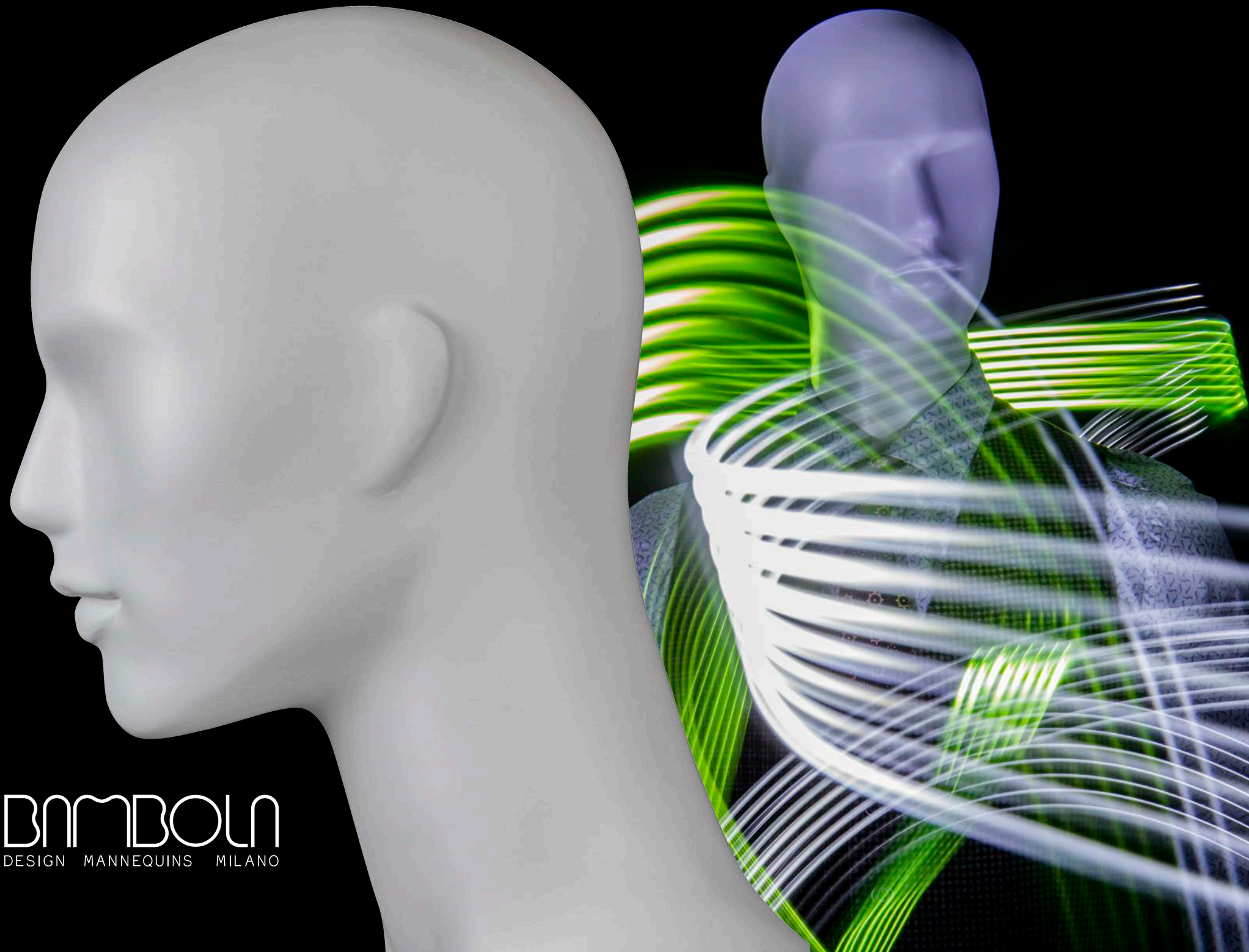






4051-20

4050-20



BAMBOLA
DESIGN MANNEQUINS MILANO







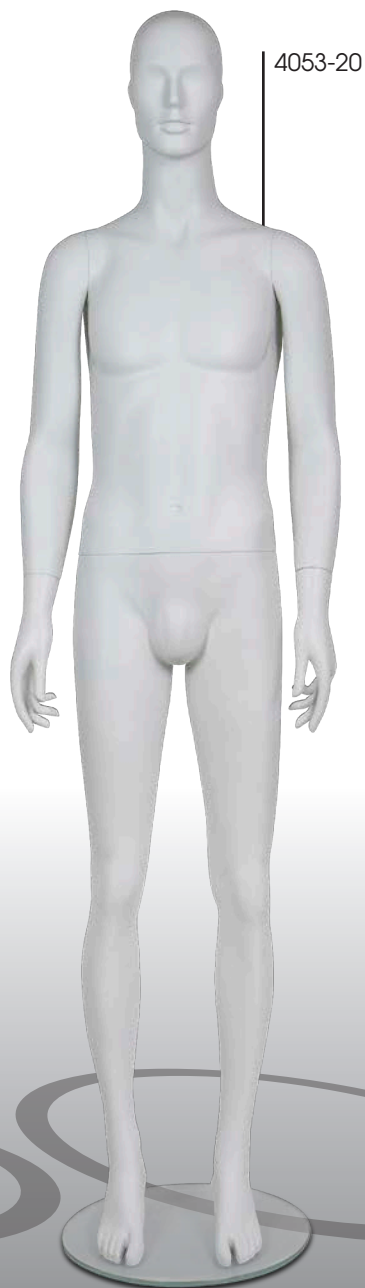


4055-20



Dimensioni Standard: Altezza 189 - Larghezza 60 - Profondità 40 - collo 36 - petto 94 - vita 78 - taglia 48
Standard Dimensions: Height 189 - width 60 - depth 40 - neck 36 - chest 94 - waist 78 - size 48

DESIGN MANNE



4053-20



4054-20



4055-20

Attacco piede e coscia.
Base in cristallo

Foot and calf fitting. Glass base



4055-20 - Altezza 146 - Larghezza 65 - Profondità 70
4055-20 - Height 146 - width 65 - depth 70



BAMBOLA
DESIGN MANNEQUINS MILANO
www.bambolamanichini.it